

国際規格ISO15189を取得した衛生検査所です



## PSA

『ピー・イス・イー(PSA)』は前立腺特異抗原 (prostate specific antigen) の英語の頭文字をとった略語です。PSAは男性のみにある前立腺という生殖器官で産生されるたんぱく質です。がん(腫瘍)等により前立腺組織が壊れると、PSAが血液中にもれ出し、血液中のPSA量が増加します。実はPSAが血液中にでてくる正式なメカニズムは解明されていません。

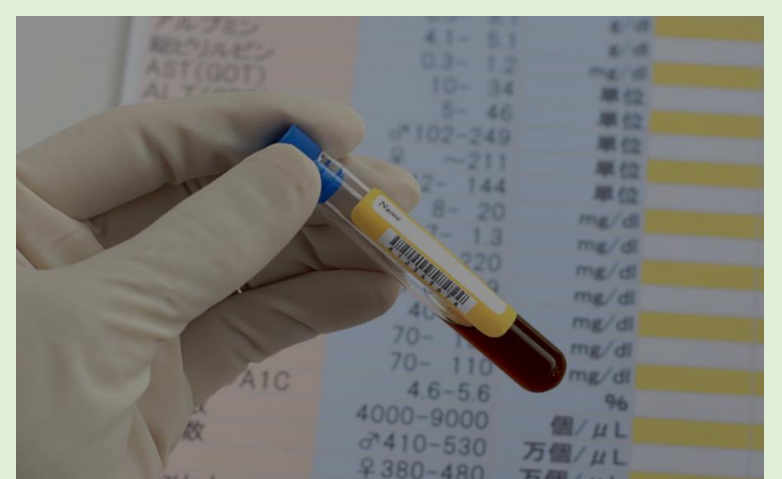


## カットオフ値

PSA : 4.0 ng/mL未満

※カットオフ値とは？

→検査の陽性、陰性を分ける値

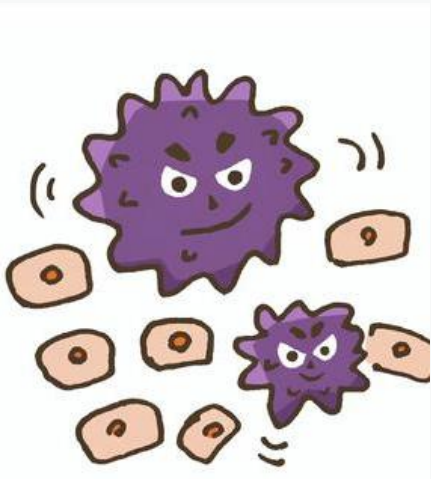


# Close-up PSA

PSAとがん(腫瘍)の関係とは？私たちの健康とどうかかわってくるのか。

ここから詳しくお話してきます。

## そもそもがん(腫瘍)とは？



腫瘍とは、体内の細胞の一部が突然変異して増殖し、しこりようになった状態をいい、良性と悪性があります。悪性のものが一般的に“がん”と呼ばれています。体内にがんができると、その種類によっては、健康な時にはほとんど見られない特殊な物質が作られ血液中に現れることがあります。この血液中に現れた物質を【腫瘍マーカー】と呼んでいます。

## PSAが増加する原因

一般的にPSAが上昇する原因として

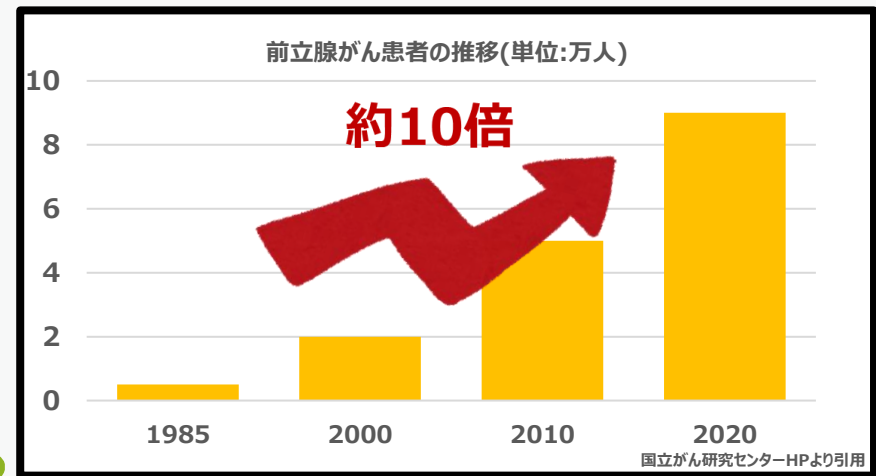
- ◆ 前立腺がん
- ◆ 前立腺肥大症
- ◆ 前立腺炎 などがあげられます。

## 前立腺がんとは？

- ◆ 前立腺の細胞が正常な増殖機能を失い、無秩序に増殖する
- ◆ 早期発見では治癒することが可能
- ◆ 比較的ゆっくり進行する
- ◆ 尿が出にくい、排尿回数が多いなど自覚症状がでることもある

※早期では自覚症状が少ない

我が国における前立腺がん患者数は1985年から2020年の35年間において約10倍に増加しているといわれています。



## がん予防のために

- 禁煙
- 節度のある飲酒
- バランスの良い食事
- 適正な体型
- 感染症予防

etc...



## Key Point

PSAに限らず腫瘍マーカー検査は、がんなどの疾患を早期発見するのに有用です。また腫瘍マーカーは採血のみで検査が可能であるため、体の負担は比較的少なく手軽にできる検査です。

ただ、がんの有無やある場所は、腫瘍マーカーの値のみでは確定できず、画像診断やその他さまざまな検査結果も踏まえ、最終的に医師が確定診断を行います。

健診など定期的にチェックするとともに、気になる症状等がある場合は医療機関を受診し、医師の指示に従いましょう。



## <お問い合わせ先>

検査に関するお問い合わせ、ご要望は下記連絡先にご連絡ください。

〒471-0821 愛知県豊田市平和町1-62

TEL : 0565-25-3165 (代)

FAX : 0565-25-3166 (代)

過去のらぼニュースは

下記からご覧いただけます

会社ホームページ

<http://www.goodld.com>

